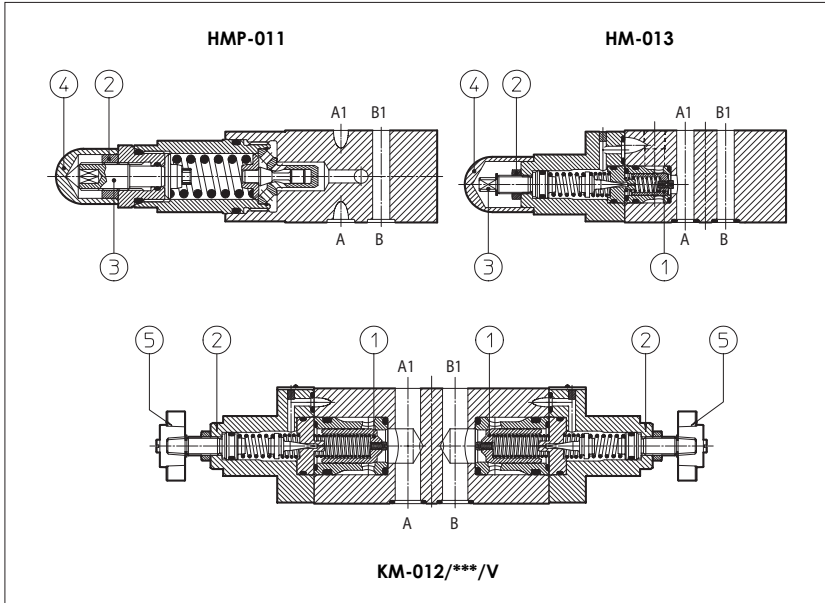


# Модульные предохранительные клапаны

## типа HMP, HM, KM

ISO 4401 размеры 06 и 10



HMP - предохранительные клапаны прямого действия.  
HM и KM - двухкаскадные с разгруженной тарелкой T.

Настройка давления осуществляется путем ослабления контргайки 2 и поворота винта 3, закрытого колпачком 4. По запросу возможна поставка варианта с рукояткой 5 вместо винта.  
Вращение по часовой стрелке увеличивает давление.

HMP = размер 06 по ISO 4401; максимальный расход: 35 л/мин; максимальное давление до 350 бар.

HM = размер 06 по ISO 4401; максимальный расход: 60 л/мин; максимальное давление до 350 бар.

KM = размер 10 по ISO 4401; максимальный расход: 120 л/мин; максимальное давление до 350 бар.

Клапаны предназначены для работы в гидросистемах с гидравлическим минеральным маслом или синтетической жидкостью, обладающей сходными свойствами и характеристиками.

### 1 КОД МОДЕЛИ

Модульный предохранительный клапан размер:  
HMP = 06  
HM = 06  
KM = 10

Конфигурация, см. раздел 2

- 011 = однолинейный, задействован канал P, слив в канал T
- 012 = двухлинейный, задействованы каналы A и B, слив в канал T
- 013 = однолинейный, задействован канал A, слив в канал T
- 014 = однолинейный, задействован канал B, слив в канал T
- 015 = двухлинейный, задействованы каналы A и B, слив соответственно в каналы B и A.

- 011 / 210 / V \*\* /\*

Синтетические жидкости:  
WG = водногликолевая смесь  
PE = эфир фосфорной кислоты

Номер партии

Опции:  
/V = регулирование осуществляется рукояткой вместо винта, защищенного колпачком  
Только для HMP:  
/R = уменьшенные утечки (спецприменение)  
/VS = с безопасной рукояткой

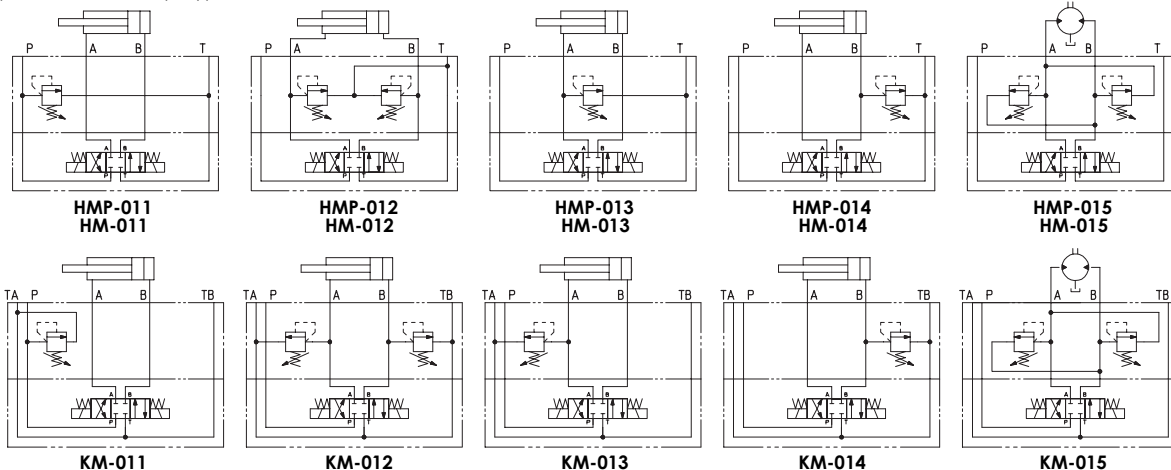
Диапазон давлений

для HMP:  
50 = 2 ÷ 50 бар  
100 = 3 ÷ 100 бар  
210 = 10 ÷ 210 бар  
350 = 15 ÷ 350 бар

для HM и KM:  
50 = 4 ÷ 50 бар  
100 = 5 ÷ 100 бар  
210 = 5 ÷ 210 бар  
350 = 5 ÷ 350 бар

### ГИДРАВЛИЧЕСКИЕ ХАРАКТЕРИСТИКИ

Гидравлическая конфигурация

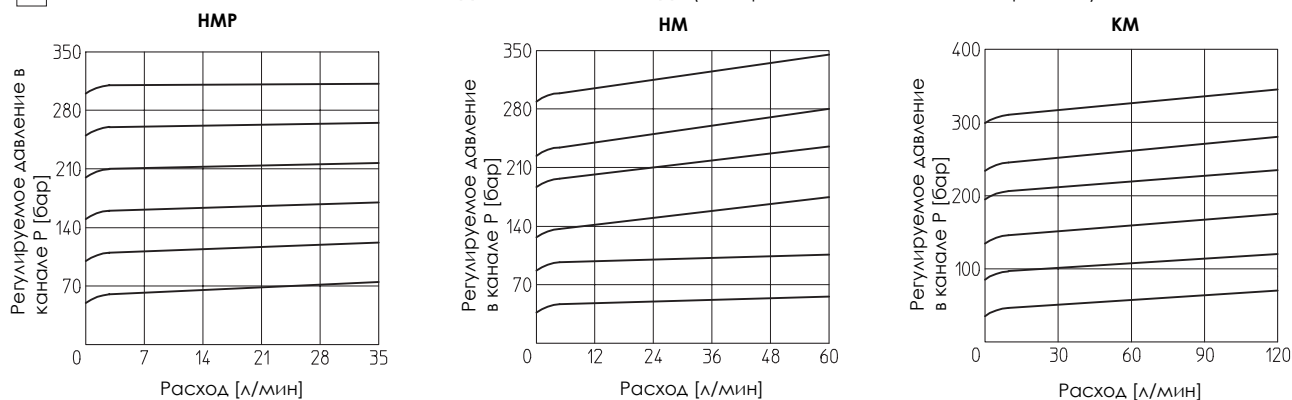


Модель клапана		HMP	HM	KM
Максимальный расход	[л/мин]	35	60	120
Диапазон давлений	[бар]	2÷50; 3÷100; 10÷210; 15÷350		
		4÷50; 5÷100; 5÷210; 5÷350		

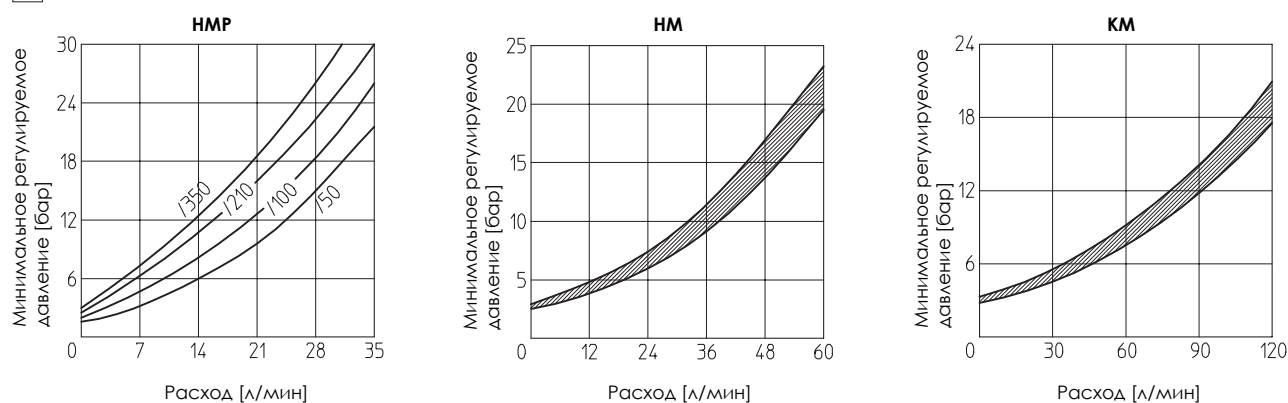
### 3 ОСНОВНЫЕ ХАРАКТЕРИСТИКИ МОДУЛЬНЫХ ПРЕДОХРАНИТЕЛЬНЫХ КЛАПАНОВ ТИПА НМР, НМ, КМ

Монтажное положение	Любое
Характеристика стыковочной поверхности	Шероховатость Ra 0,4, неплотность 0,01/100 (ISO 1101)
Температура окружающей среды	От -20° С до +70° С
Рабочая жидкость	Гидравлическое масло по DIN 51524...535; другие жидкости - см. раздел [1]
Рекомендуемая вязкость	15 ÷ 100 сСт (ISO VG 15 ÷ 100)
Класс чистоты рабочей жидкости	ISO 19/16, достигается при тонкости фильтрации 25 мкм и при рекомендуемом показателе $\beta \geq 75$
Температура рабочей жидкости	От -20° С до + 60° С (стандартные и /WG уплотнения)    от -20° С до +80° С (уплотнения /PE)

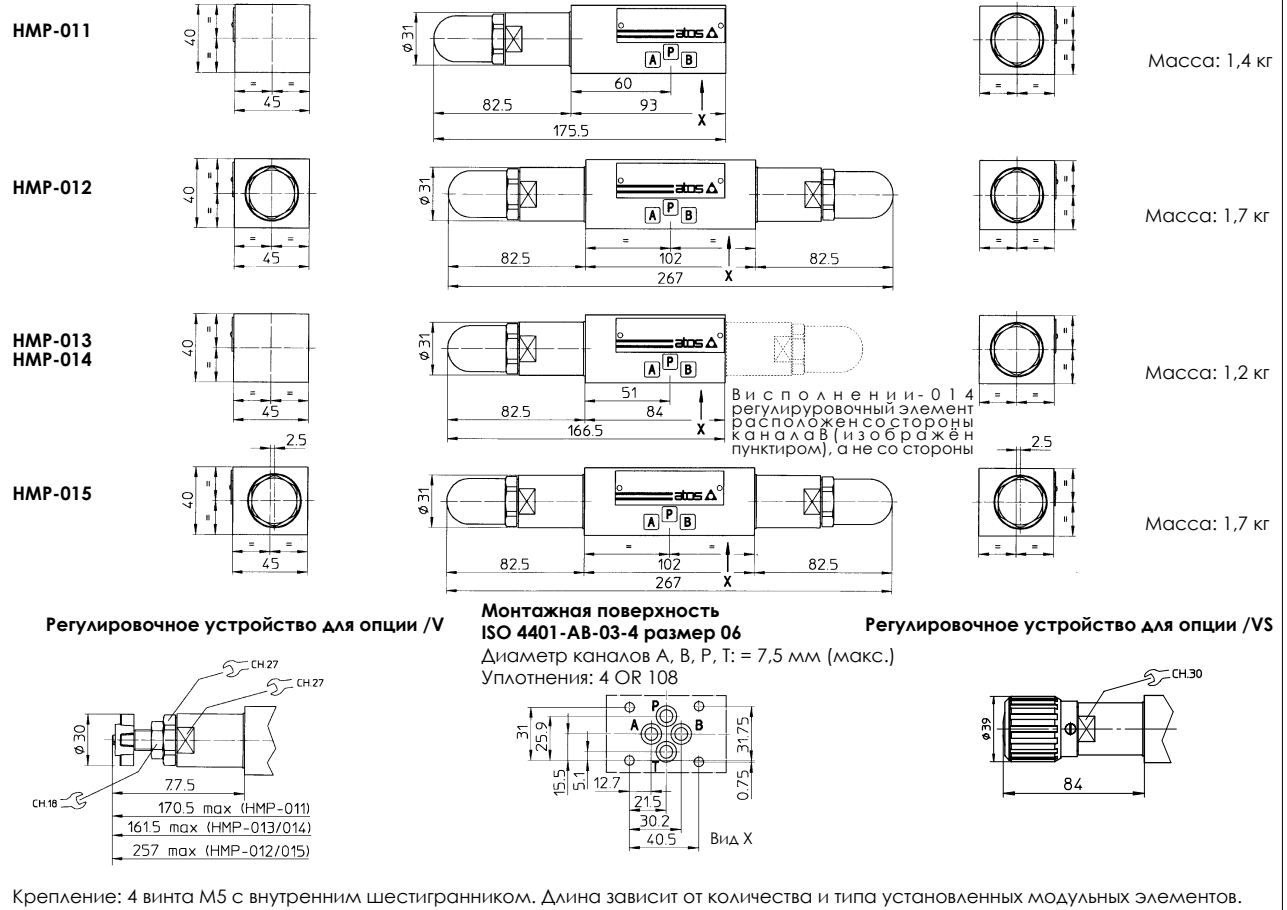
### 4 ГРАФИКИ ЗАВИСИМОСТИ РЕГУЛИРУЕМОГО ДАВЛЕНИЯ ОТ РАСХОДА (Минеральное масло ISO VG 46 при 50° С)



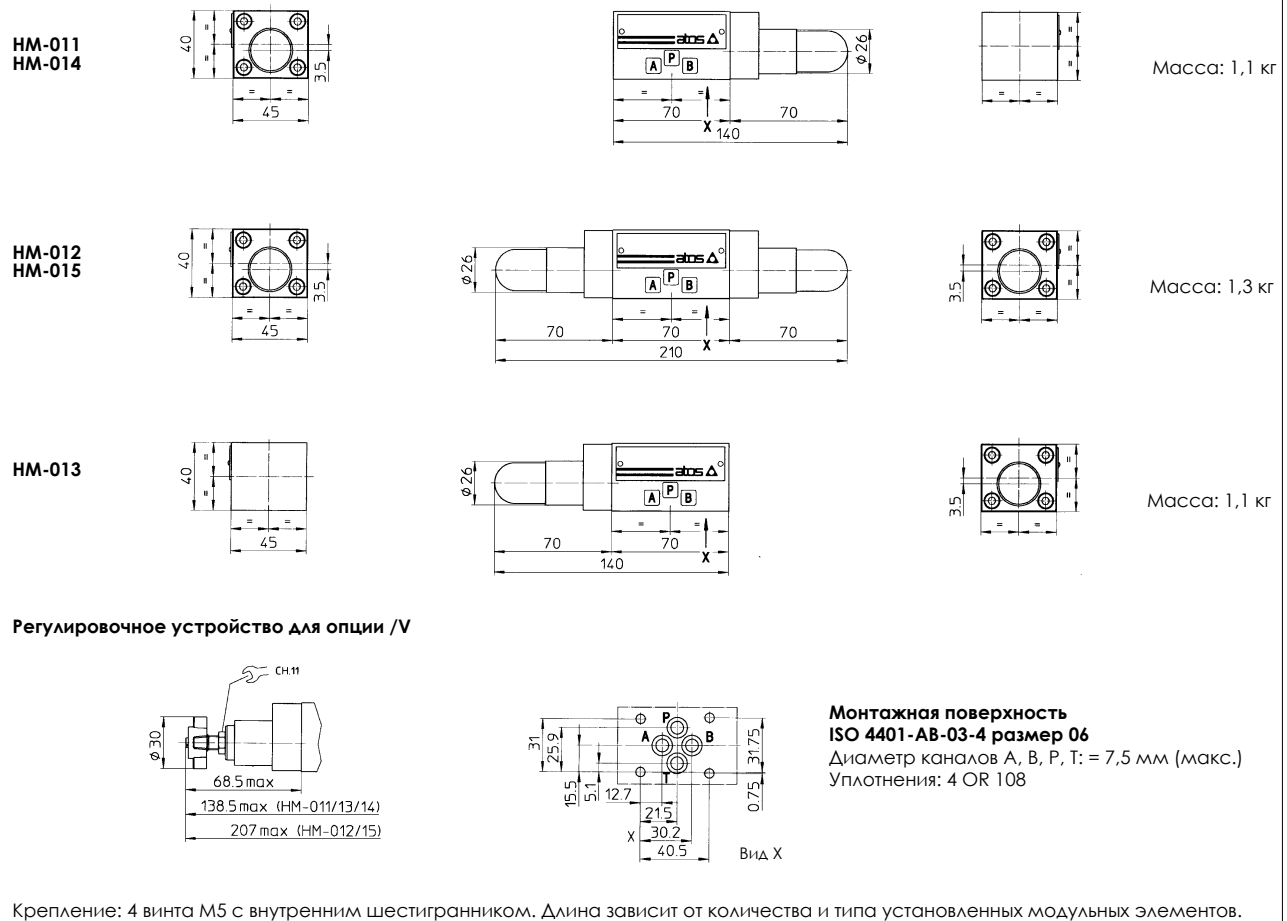
### 5 ГРАФИКИ ЗАВИСИМОСТИ МИНИМАЛЬНОГО ДАВЛЕНИЯ ОТ РАСХОДА (вязкость жидкости 25 сСт при 40° С)



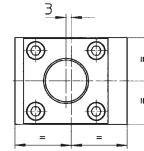
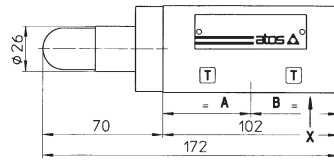
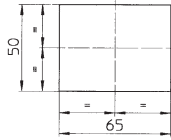
6 ПРИСОЕДИНИТЕЛЬНЫЕ РАЗМЕРЫ КЛАПАНОВ НМР [мм]



7 ПРИСОЕДИНИТЕЛЬНЫЕ РАЗМЕРЫ КЛАПАНОВ НМ [мм]

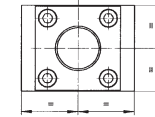
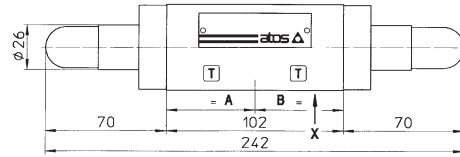
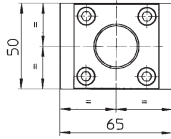


КМ-011



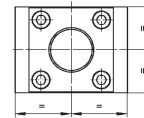
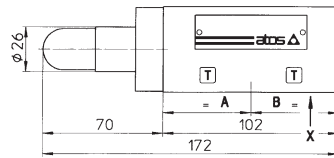
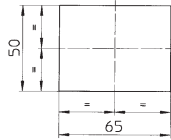
Масса: 2,5 кг

КМ-012



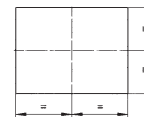
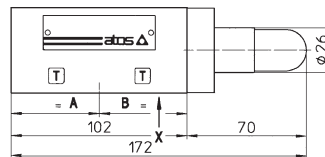
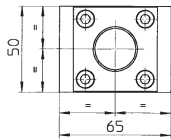
Масса: 2,8 кг

КМ-013



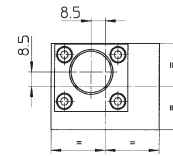
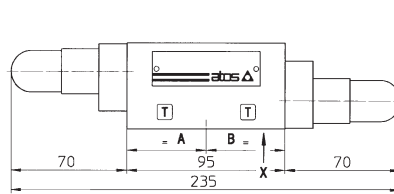
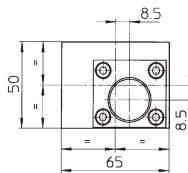
Масса: 2,5 кг

КМ-014



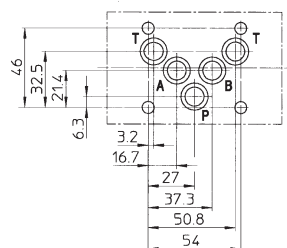
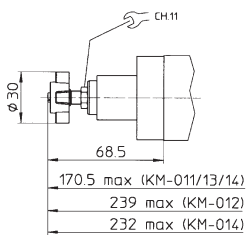
Масса: 2,5 кг

КМ-015



Масса: 2,5 кг

Регулировочное средство для опции /V



**Монтажная поверхность ISO 4401-AC-05-4 размер 10**  
Диаметр каналов А, В, Р, Т: = 11,2 мм (макс.)  
Уплотнения: 5 OR 2050